



CAMA DE HOSPITAL

Enterprise[®] 8000X

Diseñada para usted y para su paciente

La cama hospitalaria Enterprise 8000X de Arjo proporciona ventajas significativas para el paciente, el cuidador y el centro sanitario.

Los desafíos diarios a los que se enfrentan los equipos de enfermería en las salas de hospital han servido de inspiración a Arjo para mejorar una solución consolidada en la que ya confían hospitales de todo el mundo. Para desarrollar la cama hospitalaria Enterprise 8000X, Arjo se ha centrado en las necesidades que son fundamentales para los clientes y son comunes en todos los entornos asistenciales, concretamente:

- Seguridad tanto para el paciente como para el cuidador.
- Conformidad con las nuevas normas internacionales.
- Equipo robusto, intuitivo y fácil de utilizar.
- Soluciones centradas en la calidad de la atención a los pacientes.





CPR



Seguridad

Un entorno seguro es fundamental para el bienestar de los pacientes y los cuidadores. Un 10 % de las personas mayores sufren alguna caída durante su estancia en cuidados intensivos¹, lo que puede provocarles lesiones graves y a menudo letales.



Los cuidadores también están en situación de riesgo: hasta el 80 % del personal de enfermería en Estados Unidos sufre alguna lesión relacionada con la movilización de los pacientes en algún momento de su vida profesional².

La cama Enterprise 8000X tiene como objetivo reducir el riesgo de lesión para el personal y proporcionar un entorno más seguro para el paciente.

- Los controles del PCC (panel de control del cuidador) están retroiluminados para garantizar un funcionamiento seguro y constante durante la noche o cuando hay poca luz.
- Altura baja: una ventaja clave a la hora de reducir el riesgo de lesiones por caídas.
- Luz debajo de la cama: la zona de salida en los dos lados de la cama está iluminada para ayudar a guiar a los pacientes cuando salgan de la cama en habitaciones poco iluminadas.

Norma relativa al rendimiento y la seguridad de las camas médicas

Desarrollada por la Comisión Electrotécnica Internacional (CEI), la norma CEI 60601-2-52:2009 es el nuevo punto de referencia para el rendimiento y la seguridad de las camas médicas.

Aunque la norma cubre muchos aspectos —incluidas la seguridad eléctrica, la capacidad de soportar cargas, la estabilidad y la durabilidad—, uno de los principales requisitos se centra en reducir el riesgo de que el paciente quede atrapado dentro y alrededor de la estructura de la cama.

El uso de una gran cantidad de datos sobre incidentes y riesgos ha permitido a la CEI identificar una serie de zonas alrededor de la cama (mostradas a continuación) en las que un atrapamiento de la cabeza, el cuello o el tórax del paciente podría provocar una situación grave o de riesgo vital. Mediante la prescripción de unos parámetros de comprobación estrictos para estas zonas, el objetivo es reducir los riesgos de atrapamiento al mínimo posible durante el funcionamiento y uso de la cama.

La cama Enterprise 8000 ha sido sometida a pruebas independientes por parte de una organización de reconocido prestigio en todo el mundo, a fin de certificar que cumple con los requisitos más recientes de seguridad, estabilidad y dimensiones estipulados en la norma CEI 60601-2-52.



Espacio entre el somier del colchón y la parte inferior de la barandilla lateral cuando está elevada < 60 mm

Espacio entre el borde del colchón y la barandilla lateral de seguridad cuando está elevada < 120 mm (más una prueba adicional de compresión del colchón)

Espacio entre las barandillas laterales de seguridad y el piecero/ cabecero < 60 mm o > 318 mm





Funcionamiento intuitivo y facilidad de uso

Nuestros controles se accionan con botones de una pulsación. Además, son intuitivos y fáciles de usar, al disponer de iconos claros y sencillos. Las funciones de una pulsación pueden usarse en las características más importantes, como:

- Función RCP automática
- Ángulo del respaldo de 30 grados
- Auto-Contour
- Posición de silla cardíaca
- Altura baja y altura extrabaja
- Trendelenburg y Trendelenburg invertida

Algunas de esas funciones pueden ser bloqueadas por el cuidador, si es necesario. Los controles, convenientemente ubicados, permiten ajustar el confort del paciente y el control clínico para el cuidador.



Extensión de la cama en tres posiciones

Las diferentes longitudes de la cama se pueden configurar fácilmente en una única subestructura, con lo que se obtiene una mayor flexibilidad y más opciones:

- Corta 224 cm
- Estándar 235 cm
- Extendida 247 cm

Este diseño también integra un somier con láminas extensibles para garantizar un apoyo total del colchón en cada longitud.



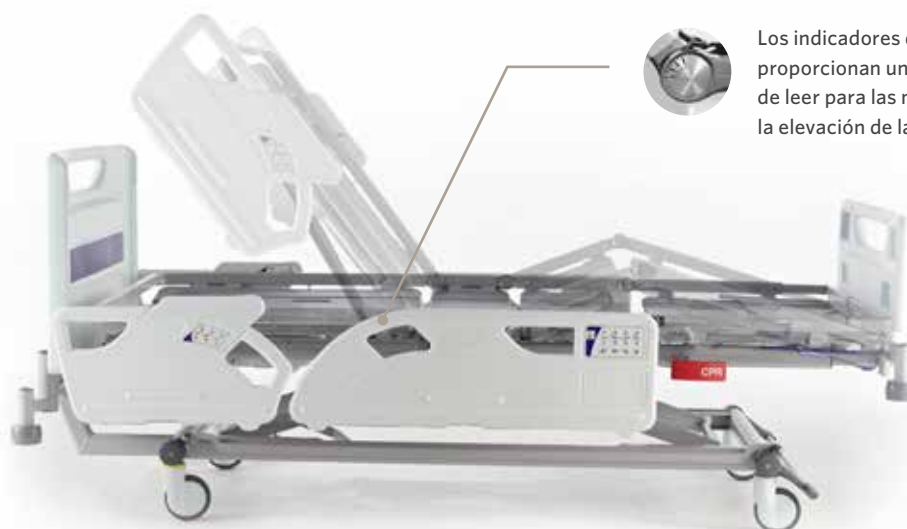
Mejorando la calidad de la atención



El respaldo se detiene al elevarse hasta un ángulo de 30 grados, de modo que el ajuste del respaldo resulte siempre sencillo y adecuado. Los estudios muestran que el ángulo de 30 grados del respaldo es el requisito mínimo para proporcionar beneficios físicos, posturales y clínicos reconocidos³.



El cuidador puede ajustar fácilmente la cama a la posición de silla cardíaca gracias a nuestro sencillo panel de control y seleccionando el icono adecuado.



Los indicadores de ángulo del respaldo proporcionan una información fácil de leer para las mediciones de la elevación de la cabeza.

Las lesiones por presión son uno de los daños evitables más comunes en los centros de salud, con tasas de prevalencia situadas entre el 11,9 % y el 15,8 % confirmadas en hospitales con cuidados intensivos⁴. Es más probable que se produzcan lesiones por presión cuando una persona está inmóvil y pasa periodos de tiempo prolongados sobre superficies que no proporcionan una redistribución adecuada de la presión.

Nuestro diseño de «perfil Bio-Contour» patentado combina un conjunto exclusivo de movimientos de las secciones de la cama con un somier curvo, diseñado para facilitar el control de la presión y el cizallamiento, que son las principales causas de las lesiones por presión.



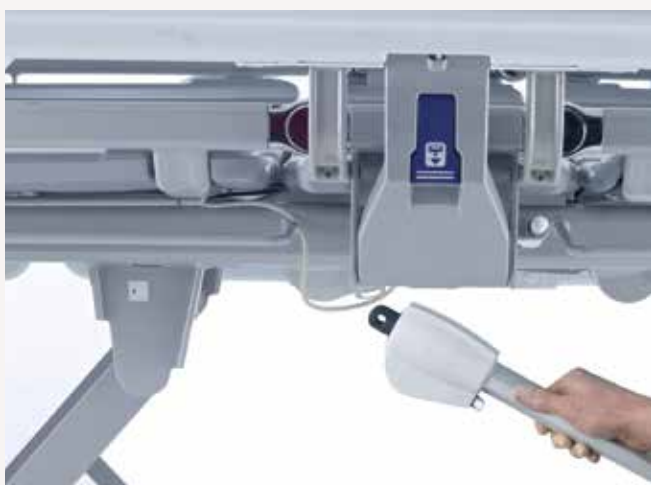
Control de infecciones, mantenimiento rápido y reparaciones



La cama Enterprise 8000X está diseñada con una arquitectura abierta y una base descubierta para facilitar el acceso durante las tareas de limpieza y descontaminación.



Las láminas del somier y los paneles del piecero/cabecero moldeados por soplado son ligeros, suaves y fáciles de extraer para facilitar la limpieza. El estante para la ropa de cama es un práctico lugar de almacenamiento para guardar la ropa durante los procedimientos de preparación de la cama.



El mantenimiento rápido se consigue gracias al diseño abierto de la accesibilidad y a los componentes de enchufar y usar. Una sola persona con formación puede realizar los cambios del actuador, la caja de control y la batería in situ, en tan solo unos minutos.



El equipo está diseñado para facilitar el mantenimiento y las reparaciones, con lo cual se reduce el tiempo necesario para las tareas de limpieza, reparación y mantenimiento.

Opciones



Panel de control del cuidador en el piecero



Bloqueo de los paneles del cabecero y el extremo final



Mando del paciente



Raíl DIN



Quinta rueda no motorizada



Interruptor de pie de altura variable



Opciones de color del panel



Mobiliario accesorio a la cama

Más información sobre Enterprise e IndiGo



Vídeo de demostración de la gama Enterprise

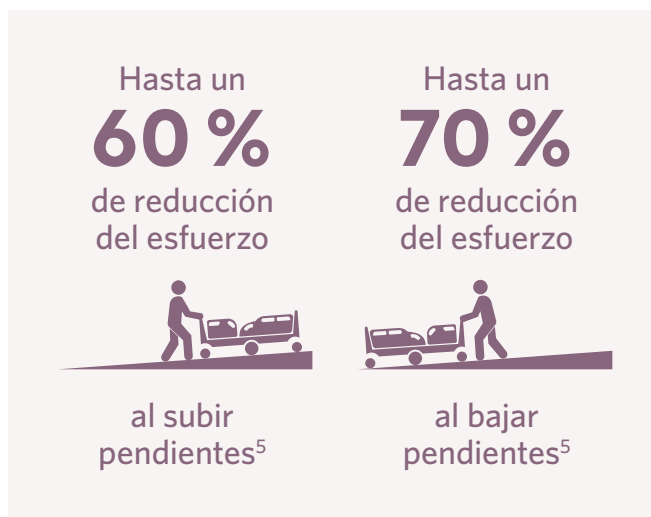


Vídeo de demostración de IndiGo

Opcional: ahora disponible con IndiGo®

IndiGo es la quinta rueda motorizada con la que cualquier cuidador puede encargarse del transporte de una manera ligera, segura y simple con solo pulsar un botón. IndiGo está siempre disponible y está incorporada en su cama Citadel o Enterprise, de modo que solo cambia una cosa en el trabajo del cuidador: la cantidad de esfuerzo que necesita para mover la cama.

Más información sobre IndiGo: Arjo.es/indigo



360°:
se puede utilizar desde cualquier posición alrededor de la cama



Especificaciones del producto

CARACTERÍSTICAS

Respaldo, flexión de rodilla y ajuste de altura con control eléctrico	•
Inclinación Trendelenberg / Trendelenberg invertida eléctrica	±12°
Barandillas laterales divididas con controles integrados	•
Botón de RCP automático y botón de contorno automático	•
Batería de respaldo	•
Sistema de perfil Bio-Contour	•
Posición de silla con un solo botón	•
Palancas de RCP en ambos lados	•
Luz bajo la cama	•
Detención del ángulo del respaldo en 30°	•
Indicadores del ángulo del respaldo	•
Extensión de cama incorporada con extensión de la plataforma del colchón	•
Paneles para la cabeza y los pies extraíbles con rellenos de diferentes colores para elegir	•
Raíles para bolsa de drenaje	•
Placas de la plataforma extraíbles fabricadas en plástico (curvas o planas)	•
Sistema de dirección y frenado centralizado con cuatro ruedas pivotantes de frenado	•
Ruedas pivotantes simples de 125 mm	(●)
Ruedas pivotantes simples de 150 mm	(●)
Ruedas pivotantes dobles de 150 mm	(●)
Pedales de freno adicionales en el extremo del cabezal	(●)
Barra de freno de lado a lado (solo en el extremo de los pies)	(●)
Raíles DIN	(●)
Bandeja para sábanas deslizable hacia fuera	(●)
Panel de Control del Cuidador (PCC) en el piecero	(●)
Interruptor de pie de altura variable	(●)
Quinta rueda no motorizada	(●)
Sistema de asistencia de accionamiento intuitivo de IndiGo	(●)

• Estándar (●) Opcional

Nota: disponible en configuraciones HOD (Cabecero fijado a la base) y HOB (Cabecero fijado al somier)

Referencias:

1. McCarter-Bayer, A., Bayer, F., Hall, K. Preventing falls in acute care: an innovative approach. *Journal of Gerontological Nursing* (2005), 31(3):25-33
2. Cohen, M. et al. (2010) PHAMA Patient Handling And Movement Assessment. The Facility Guidelines Institute.

ESPECIFICACIONES

Longitud total estándar	2350 mm (HOB), 2300 mm (HOD)
Anchura total	1030 mm
Longitud del colchón estándar	2020 mm
Anchura del colchón	880 mm
Longitud total extendida	2470 mm (HOB), 2420 mm (HOD)
Longitud del colchón extendido	2140 mm
Longitud total contraída	2240 mm (HOB), 2190 mm (HOD)
Longitud del colchón contraído	1910 mm
Altura superior (con ruedas de 125 mm)	760 mm
Altura inferior (con ruedas de 125 mm)	320 mm
Longitud del respaldo	850 mm
Longitud del asiento	215 mm
Longitud del tramo de pierna inferior	560 mm
Longitud del tramo de pierna superior	365 mm
Carga de trabajo segura / peso máximo del paciente	250 kg/185 kg
Panel del extremo de la cabeza de configuración básica	
Inclinación de cabeza hacia abajo	12°
Inclinación de pies hacia abajo	12°
Ángulo del respaldo	62°
Detención del respaldo	30°
Ángulo de la parte superior de la pierna	20°
Ángulo de la parte inferior de la pierna	16°
Protección barrera	IPX4
Protección contra descargas	Clase 1, tipo B
Entrada de alimentación	1,25 A a 230 V CA, 50/60 Hz
Entrada de alimentación	2 A a 120 V CA, 50/60 Hz
Norma de seguridad	IEC 60601-2-52

3. Tablan O.C., Anderson, L.J., Besser, R. et al. Guidelines for prevention of health-care-associated pneumonia, 2003: Recommendations of CDC and the Healthcare Infection Control Practices Advisory Committee. *MMWR Recomm Rep.* 2004;53 (RR-3):1-36.
4. Coleman, S., Smith, I.L., McGinnis, E., Keen, J., Muir, D., Wilson, L., Stubbs, N., Dealey, C., Brown, S., Nelson, E.A., Nixon, J. (2016). Clinical evaluation of a new pressure ulcer risk assessment instrument, the Pressure Ulcer Risk Primary or Secondary Evaluation Tool (PURPOSE T). *J Adv Nurs.* 2018;74:407-424. <https://doi.org/10.1111/jan.13444>
5. Matz, M., Morgan, J. (2018). The Case For Powered Bed Transport (Whitepaper)

Octubre de 2019 En los equipos y productos suministrados por ArjoHuntleigh, solo deberán usarse piezas diseñadas por ArjoHuntleigh destinadas específicamente a ese fin. Debido a nuestra filosofía de desarrollo continuo, nos reservamos el derecho a modificar los diseños y las especificaciones sin previo aviso. ® y ™ son marcas registradas pertenecientes al grupo de empresas Arjo. © Arjo, 2019

En Arjo, nos comprometemos a mejorar la vida diaria de las personas con movilidad reducida y problemas de salud relacionados con la edad. Con nuestros productos y soluciones que garantizan una movilización ergonómica de los pacientes, higiene personal, desinfección y diagnósticos, así como la eficaz prevención de las úlceras por presión y tromboembolismos venosos, ayudamos a los profesionales que se desarrollan en entornos asistenciales a subir continuamente el nivel de unos cuidados seguros y dignos. Todo lo que hacemos, lo hacemos... with people in mind.

Arjo AB · Hans Michelsengatan 10 · 211 20 Malmö · Sweden · +46 10 335 4500
ARJO IBERIA SL · Calle Cabanyes, 1-7, Pol. Ind. Can Salvatella · 08210 Barberá del Vallés (Barcelona) · España · +34 900 921 850

www.arjo.es